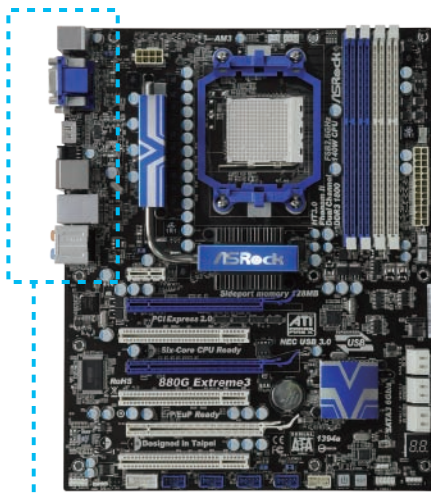


880G Extreme3

AMD 880G + SB850 芯片组

ASRock
www.asrock.com



详细规格



规格尺寸	- ATX 规格: 12.0-in x 9.6-in, 30.5 cm x 24.4 cm - 全固态电容设计 (100%日本原装高品质高传导固态电容)
中央处理器	- 支持 Socket AM3 处理器: AMD Phenom™ II X4 / X3 / X2 (除了 920 / 940) / Athlon II X4 / X3 / X2 / Sempron 处理器 - 支持六核心处理器 - 支持 UCC 功能 (CPU开核) - 高级 V8 + 2 电源相位设计 - 支持高达 140W的CPU - 支持 AMD Cool 'n' Quiet 降温静音技术 - 前端总线 2600 MHz (5.2 GT/s) - 支持自由超频技术 - 支持 Hyper-Transport 3.0 (HT 3.0) 技术
芯片	- 北桥: AMD 880G - 南桥: AMD SB850
内存	- 双通道 DDR3 内存技术 - 4 x DDR3 内存插槽 - 支持 DDR3 1800(超频)/1600(超频)/1333/1066/800 non-ECC, un-buffered 内存 - 系统内存最大容量: 16GB
扩充插槽	- 3 x PCI Express 2.0 x16 插槽 (蓝色: 单槽 x16 或双槽 x8/x8 模式; 白色: x4 模式) - 1 x PCI Express 2.0 x1 插槽 - 3 x PCI 插槽 - 支持 ATI™ 4路 CrossFireX™ 交叉火力技术, 3路 CrossFireX™ 交叉火力技术, CrossFireX™ 交叉火力技术和 Hybrid CrossFireX™
显卡	- 集成 AMD Radeon HD 4250 显卡 - DX10.1 级别 GPU, Shader Model 4.1 - 最大共享显示内存 512MB - 支持 128MB DDR3 1333(超频) / 1200MHz 板载显存 - 多个 VGA 输出选项: D-Sub, DVI-D 和 HDMI - 支持 HDMI 技术, 最大分辨率达 1920 x 1200 (1080P) - 支持 Dual-link DVI, 最大分辨率达 2560x1600 @ 75Hz - 支持 D-Sub, 最大分辨率达 2048 x 1536 @ 85Hz - 通过 DVI 与 HDMI 端口支持 HDCP 功能 - 通过 DVI 与 HDMI 端口支持 1080p 蓝光光盘 (BD) / HD-DVD 光盘高清播放
音效	- 7.1 声道高保真音频, 支持内容保护功能 - DAC 解码器, 动态范围 110 分贝 (VIA® VT2020 音频编解码器) - 支持优质蓝光音效
网络	- PCI-E x1 千兆网卡 10/100/1000 Mb/s - Realtek RTL8111E - 支持网络唤醒功能 (Wake-On-LAN) - 支持网络侦测
背板 I/O	I/O 面板 - 1 x PS/2 键盘接口 - 1 x VGA/D-Sub 接口 - 1 x VGA/DVI-D 接口 - 1 x HDMI 接口 - 1 x 光纤 SPDIF 数字音频输出端口 - 4 x USB 2.0 接口 - 1 x eSATA2 接口 - 1 x eSATA3 接口 (由附赠的 eSATA3 挡板提供的 eSATA3 接口) - 2 x USB 3.0 接口 - 1 x RJ-45 网络接口 LED 指示灯 (ACT/LINK LED 和 SPEED LED) - 1 x IEEE 1394 接口 - 1 x 带 LED 的 CMOS 数据清除开关 - HD 音频插孔: 前置喇叭/前置/低音/线性输入/前置喇叭/麦克风
USB 3.0	- 由 NEC MPD720200 支持的 2 组 USB 3.0 端口, 支持 USB 1.0/2.0/3.0 最高速度达 5Gb/s
SATA3	- 6 x SATA3 接口 (6.0 Gb/s), 支持 RAID (RAID 0, RAID 1, RAID 0+1 and RAID 5), NCQ, AHCI 和“热插拔”功能
eSATA3	- 1 x eSATA3 接口 (由附赠的 eSATA3 挡板提供的 eSATA3 接口), 支持 NCQ, AHCI 与“热插拔”功能
板载接口	- 6 x SATA3 接口 (6.0 Gb/s) - 1 x 红外线接口 - 1 x COM 串口接口 - 1 x IEEE 1394 接口 - 1 x HDMI SPDIF 接口 - 1 x 电源 LED 接口 - CPU/机箱/电源风扇接口 - 24 针 ATX 电源接口 - 8 针 12V 电源接口 - 前面板音频接口 - 4 组 USB 2.0 针状接头 (支持 8 个 USB 2.0 接口) - 1 x Dr. Debug (7 段式调试 LED 指示灯)
智能开关	- 1 x 带 LED 的电源开关 - 1 x 带 LED 的复位开关 - 1 x 带 LED 的 CMOS 数据清除开关
BIOS 特性	- 8Mb AMI Legal BIOS - 支持“即插即用” - 符合 ACPI 1.1, 支持唤醒与自动开机 (Wake Up Events) - 支持免跳线 - 支持 SMBIOS 2.3.1 - CPU, VCCM, NB (北桥芯片), SB (南桥芯片) 电压多功能调节器
支持光盘	- 驱动程序, 应用软件, 杀毒软件 (试用版), AMD OverDrive™ 工具, AMD LIVE!™ 3D 媒体浏览器, AMD Fusion, 华擎软件套装 (CyberLink DVD 套件 - OEM 与试用版; Creative Sound Blaster X-Fi MB - 试用版)
独家功能	- 华擎超频调节器 - 智能节能源节约器 - Instant Boot - 华擎 Instant Flash - 华擎 OC DNA - Hybrid Booster (安心超频技术): - CPU 频率无段调节 - ASRock U-COP (华擎通用 CPU 过热保护技术) - Boot Failure Guard (B.F.G., 启动失败恢复技术) - Turbo 40 / Turbo 50 技术
硬件监控	- CPU 温度检测 - 机箱温度检测 - CPU/机箱/电源风扇转速 - CPU 静音风扇 - CPU/机箱风扇多速控制 - 电压实时监控: +12V, +5V, +3.3V, 核心电压
操作系统	- 支持 Microsoft® Windows® 7 / 7 64-bit / Vista™ / Vista™ 64-bit / XP / XP Media Center / XP 64-bit
认证	- FCC, CE, WHQL - 支持 ErP/EuP (需要搭配支持 ErP/EuP 的电源供应器)
附件	- 快速安装指南, 支持光盘, I/O 挡板 - 4 x SATA 数据线 (选购) - 1 x eSATA3 模块 (选购)

产品摘要 <<<<

- 支持 Phenom II X6 6 核心处理器
- 华擎 DuraCap 电容 (2.5 倍更长的使用寿命), 100% 日本原装高品质高传导固态电容
- 支持独家华擎 UCC 芯片 - CPU 开核功能
- 支持 Turbo 50 技术
- 支持 ATI™ 4 路 CrossFireX™ 交叉火力技术, 3 路 CrossFireX™ 交叉火力技术, CrossFireX™ 交叉火力技术和 Hybrid CrossFireX™
- 集成 AMD Radeon HD 4250 显卡, DX10.1 级别 iGPU, Shader Model 4.1, 最大共享显示内存 512MB
- 1 x eSATAIII 接口, 6 x SATA3 6.0 Gb/s 接口, 2 x USB 3.0 接口, 2 x IEEE 1394 接口
- ErP/EuP Ready
- 支持华擎 Instant Boot, Instant Flash, OC DNA, 华擎超频调节器, 智能型节能源节约器
- 7.1 声道高保真音频, 支持内容保护功能, 支持 DAC 解码器, 动态范围 110 分贝 (VT2020 音频编解码器), 支持优质蓝光音效
- 附赠: CyberLink DVD 套件 - OEM 与试用版; Creative Sound Blaster X-Fi MB - 试用版

规格更改时恕不预先通知 品牌和产品名称归各自公司所有。
不保证任何配置与产品实物规格相同。

880G Extreme3

AMD 880G + SB850 芯片组

ASRock®
www.asrock.com



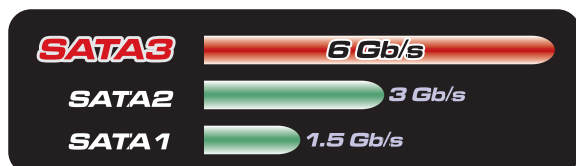
超快数据传输速度 华擎 True 333

USB 3.0



USB 3.0, 全球使用最普遍的电脑外围接口再次迎来了重大革新, 以适应目前人们对连接带宽越来越高的要求。USB 3.0 的数据传输速度比 USB 2.0 快了 10 倍, 电源效率也得到了优化。USB 3.0 在传输速度和能力上都实现了一次巨大的飞跃。

SATA3



SATA3 这一世界最快的接口, 可最大限度地提升您的硬盘性能。采用最新的 SATA Revision 3.0 技术, 华擎让您体验令人难以置信的超高速数据传输, 最高速度可达 6Gb/s, 远远高于 SATA2。

eSATA3



以上后面板 I/O 布局仅为示例, 可能与实际的布局并不完全一致。

eSATA3 这一被人们寄予厚望的接口标准, 不仅能提供高达 6Gb/s 的更高传输速率, 同时也毫无争议地为您提供了最佳的运算环境。

华擎 True 333 与其他 333 比较

	PCI-E	SATA3	USB 3.0
华擎 True 333 系列	x16	PCI-E 2.0	PCI-E 2.0
其他 333 系列	x8	PCI-E 1.0	PCI-E 2.0
	x16	PCI-E 1.0	PCI-E 1.0

华擎 True 333 系列主板可同时全速运行 PCI-E 显卡、SATA3 与 USB 3.0。但是, 其他 333 系列主板在同一时间只能全速运行其中的一个。

880G Extreme3

AMD 880G + SB850 芯片组

ASRock®
www.asrock.com

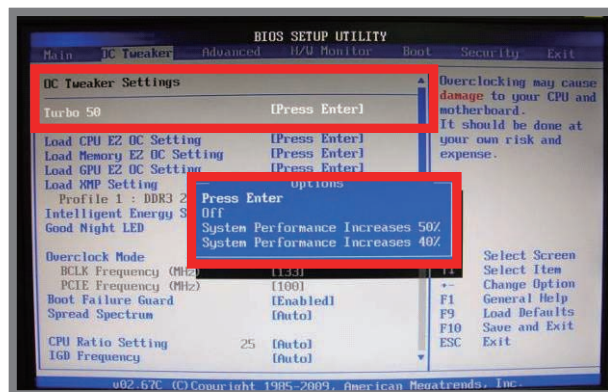
Turbo 50

系统效能立即提升**50%**

只需在 BIOS 中点击 Turbo 50 按钮，系统即自动超频 CPU、内存、GPU 频率并调整所有相关设置，使**系统性能立即提升 50%**。

下表显示了在 880G Extreme3 上开启了 Turbo 50 之后，系统性能立即提升了 50% !

型号	880G Extreme3
芯片组	AMD 880G
BIOS	L0.04
CPU	Phenom II x2 550
RAM	Kingston DDR3-1600 1G*2
VGA	ATI Radeon HD 4250
硬盘	WD WD5000AAKS 500G



Turbo 50 性能测试结果

Phenom IIX2 550	CPU Frequency	GPU Frequency	3D Mark Vantage (Entry)
Turbo 50 关闭	3.1GHz	560 MHz	2620
Turbo 50 开启	3.56GHz	980 MHz	3945
提升的百分比	14.84%	75.00%	50.57%

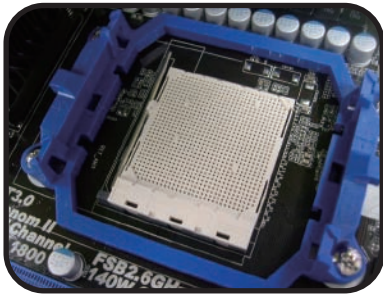
注意：超频性能取决于您的系统配置。我们不对超频性能做任何担保。

880G Extreme3

AMD 880G + SB850 芯片组

ASRock
www.asrock.com

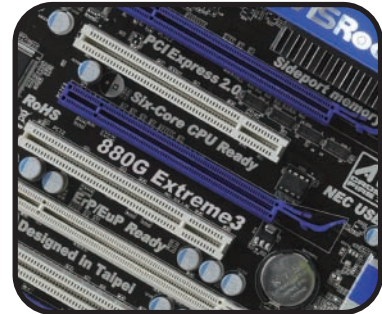
支持6核心处理器



热导管设计为 CPU 电源
模块提供更好的散热



支持ATI™ 4路CrossFireX™
交叉火力技术, 3路CrossFireX™
交叉火力技术, CrossFireX™
交叉火力技术和Hybrid CrossFireX™



智能开关设计



CMOS 数据清除开关



电源开关



复位开关



Dr. Debug

帮助您诊断系统的
BIOS 开机自检状态.



880G Extreme3

AMD 880G + SB850 芯片组

ASRock
www.asrock.com



华擎 UCC (CPU开核)

世界首款AMD 880G 芯片组主板
支持CPU开核



AMD CPU Core X2/X3

X4

主板有了华擎独特的UCC芯片，简单点击在BIOS就可将CPU开核以享受即时的性能提升。

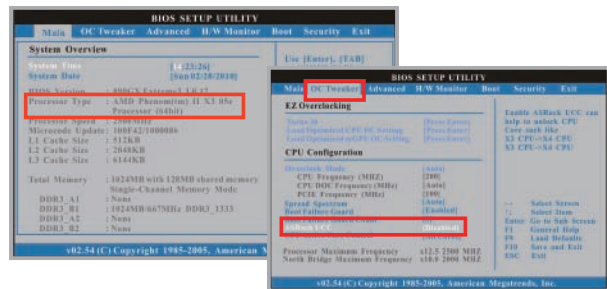
步骤 1

按下“F2”或“DEL”进入 BIOS。



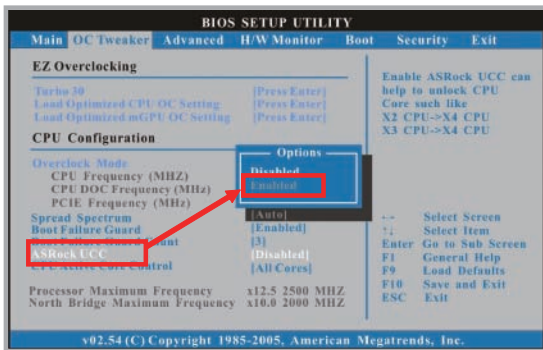
步骤 2

选择“OC Tweaker”页面，接着选择“ASRock UCC”选项！



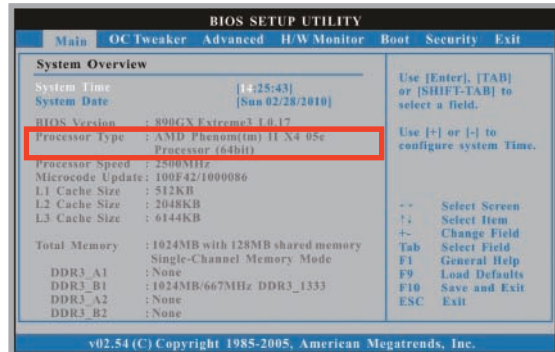
步骤 3

将“ASRock UCC”设置为 [Enabled]。
按下“F10”保存更改并退出。



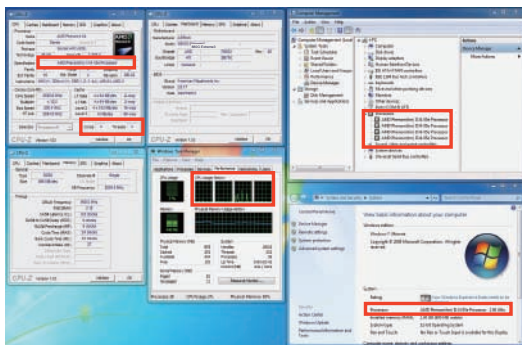
步骤 4

按下“F2”或“DEL”进入 BIOS。
在“Main”页面中将处理器类型解锁为“AMD Phenom II X4 05e”。



步骤 5

操作系统中的 CPU 信息



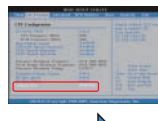
步骤 6

未开启与开启UCC

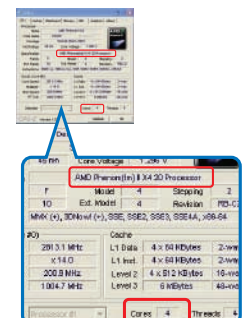
未开启UCC, 核心数: 3



在BIOS中开启UCC功能



开启UCC, 核心数: 4



880G Extreme3

AMD 880G + SB850 芯片组

ASRock®
www.asrock.com

ATI Radeon® HD4250 DirectX 10.1 的集成显卡

DirectX 10.1 的主要功能包括，支持更新的 Shader Model，改进的抗锯齿功能，更灵活的数据存取，以及更严格的规格，以获取更好的应用程序兼容性。

DirectX 10.1 抗锯齿



DirectX 10 –标准 MSAA：
树叶边缘没有抗锯齿，当它们运动时，会导致闪烁和表面不均。

DirectX 10.1 –阿尔法测试 MSAA：树叶边缘平滑和抗锯齿，大大改善了图像质量。

功能	DirectX® 10	DirectX® 10.1
Shader Model	4	4.1
每 MRT 独立混合模式	No	Yes
像素覆盖蒙板	No	Yes
样本模式选择	No	Yes
立方体贴图阵列	No	Yes
Gather4	No	Yes
VS 输入	16	32
混合	INT8, FP16/32	INT8/16, FP16/32
过滤	FP16	FP32

DDR3 1333 (超频) 128MB 板载内存

提升性能**16.2%**，这在其它880G主板中相当少见。

DDR3 1333 (超频) 128MB 板载内存



ASRock 880G MB with
DDR3 1333 (OC) 128MB
Side Port Memory

Up to 16.2%
Performance Boost

3D Mark 06

Without side
port memory

2148

With side
port memory

16.2%

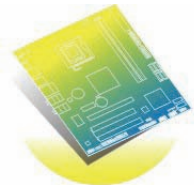
2496
Performance
Boost

GPU=950MHz, Sideport runs at DDR3 1333, at performance setting

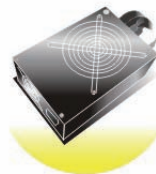
880G Extreme3

AMD 880G + SB850 芯片组

ASRock®
www.asrock.com



支持 ErP/EuP 的主板



支持 ErP/EuP 的电源供应器



ErP/EuP 系统

ErP/EuP 是什么？

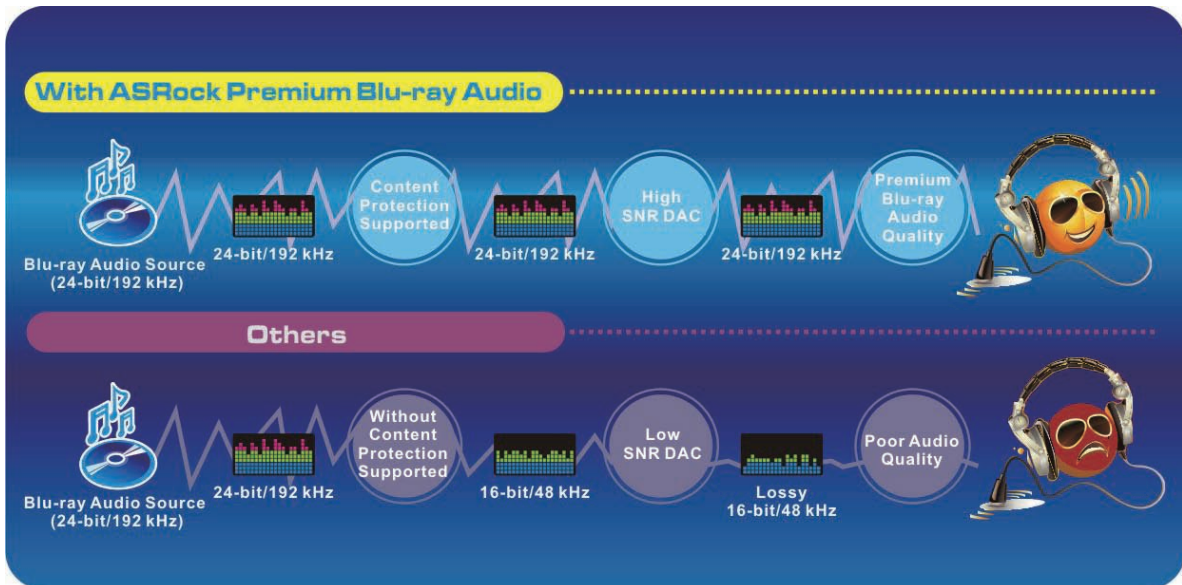
ErP/EuP，全称Energy Using Product（能耗产品），是欧盟用来定义完整系统耗电量的规定。随著目前电子产品的大量使用和普及，以及未来 20 到 30 年将持续增加的新的电子产品类型，欧盟决定建立一个有效的政策来解决能源消耗的问题。根据 ErP/EuP 的规定，一个完整系统在关机模式下的交流电总消耗必须在 1.00W 以下。

优质蓝光音效



优质蓝光音效（Premium Blu-ray Audio）是华擎主板的一项独家创新技术，可通过兼容蓝光 DRM 的驱动程序/软件，提供优质 24-bit/192kHz 音效输出。由于支持内容保护与高信噪比数模转换器（DAC），蓝光娱乐内容可以 24-bit/192kHz 的高质量来播放。也就是说，若您使用的设备不支持蓝光音效，音频质量将降为16-bit/48kHz，如同一般的CD音质。为了让用户获得他们所期待的最佳音效解决方案，华擎优质蓝光音效主板是渴望获得高清音效的用户之最佳选择。华擎用户可以享受蓝光音效主板的全部优势。选择华擎，选择纯HD 音效！

为什么是华擎？



* NR: 讯号与噪音比

真蓝光



蓝光视频



蓝光音效

支持蓝光全高清（Full HD）1080p 播放
与24-bit / 192kHz采样率、
7.1 声道的优质蓝光音效（Premium
Blu-ray audio）

880G Extreme3

AMD 880G + SB850 芯片组

ASRock®
www.asrock.com



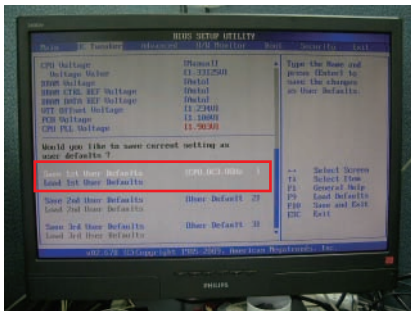
OC DNA

将您的超频设置保存为设置文件与好友分享。现在就试试 OC DNA 吧！

OC DNA 步骤

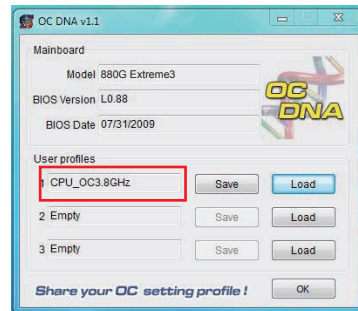
步骤 1

在 BIOS OC Tweaker 菜单中，保存您的 BIOS 超频设置作为 User Default。
(例如：我们将这个 User Default 设置命名为“CPU_OC3.8GHz”)



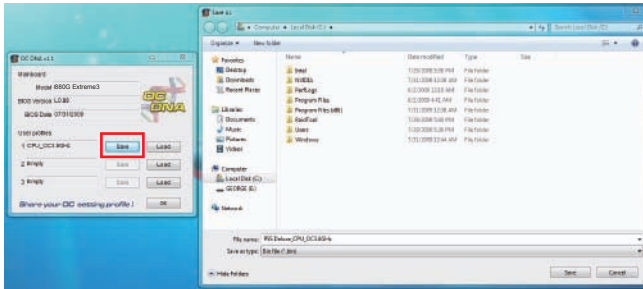
步骤 2

在操作系统中执行华擎 OC DNA，您会找到“CPU_OC3.8GHz”作为 User Profile 1。



步骤 3

按下“保存 (Save)”按钮将“CPU_OC3.8GHz”超频设置保存为一个设置文件。



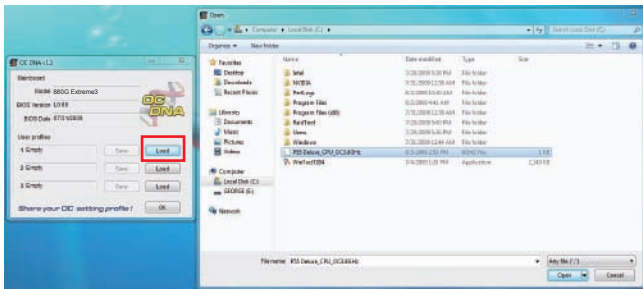
步骤 4

将“CPU_OC3.8GHz”发送给其他朋友。



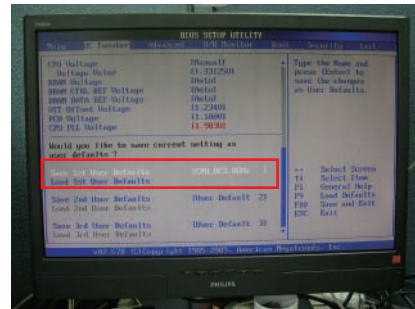
步骤 5

将朋友收到您的“CPU_OC3.8GHz”设置文件后，他可以在 OC DNA 中按下“载入 (Load)”来载入“CPU_OC3.8GHz”设置文件。



步骤 6

接著，朋友可以进入 BIOS OC Tweaker 菜单中，载入“CPU_OC3.8GHz”设置文件作为他的 BIOS 超频设置。



到此，您已经成功将超频设置与朋友分享了！

*要使用 OC DNA，所有用户必须使用相同的主板与相同的 BIOS 版本。

880G Extreme3

AMD 880G + SB850 芯片组

ASRock
www.asrock.com



华擎即时开机功能 (Instant Boot)

华擎即时开机 (ASRock Instant Boot) 是华擎独家创新的功能。它以令人吃惊的速度完成系统开机, 比传统开机速度快十倍。对于家庭用户或办公电脑用户, 华擎即时开机 (ASRock Instant Boot) 功能还能够保持Windows操作系统的整洁以及低功耗运行! 详情如下:

<http://www.asrock.com/feature/InstantBoot/index.asp>

- * 此功能仅适用于单个用户(未设定系统帐号和密码)。
- * 开机时间取决于硬件配置。

快**10倍**, 开机仅需**4秒**到**Windows!**

ASRock YouTube

<http://tw.youtube.com/watch?v=BucljXZVxXo>



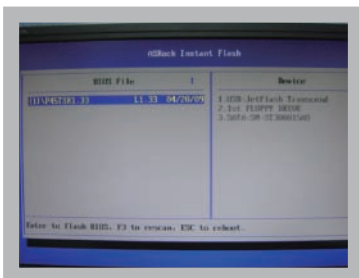
华擎 Instant Flash

华擎 Instant Flash 是由华擎独家开发的一项操作方便的 BIOS 更新工具。它内建于 Flash ROM 中, 可让您无需进入操作系统, 如 MS-DOS 或 Windows, 即可更新系统 BIOS。



特色

当您执行 ASRock Instant Flash 时, 该程序会自动侦测所有设备, 如 USB、硬盘或软驱, 以寻找适合您系统的 BIOS 设置。Instant Flash 程序只会列出应用于您主板型号的 BIOS 版本, 而不是给出您设备的所有 BIOS 设置。例如, 若您的设备保存了多块不同主板的多种 BIOS 设置, 但您只需要更新您的 P45 主板, Instant Flash 将只为您列出 P45 BIOS 版本。这一独特的功能可让您轻松选择合适的 BIOS 版本, 而不需要浏览所有数据再从中选择。



Instant Flash 只列出应用于您主板型号的 BIOS 版本。

简单



点击并开始更新!

快!

880G Extreme3

AMD 880G + SB850 芯片组

ASRock
www.asrock.com



CyberLink



CyberLink Power2Go 6.1 LE OEM

Power2Go 6 可让您刻录和备份视频、照片、音乐与数据到蓝光光碟与 DVD 光碟。

CyberLink MediaShow 4.1 SE OEM

照片与食品管理软件 MediaShow 可用来即时编辑视频和照片，创建幻灯片，并允许您直接将其发布到 YouTube 和 Flickr。

CyberLink PowerDVD 8.0 DTS 试用版

全球知名的 PowerDVD 8 DTS 可让您在 PC 上享受卓越的 DVD 电影播放品质。

CyberLink PowerDirector 8.0 试用版

PowerDirector – 视频编辑软件 – 可编辑包括 AVCHD 在内的高清视频，允许输出到 PSP iPod 及蓝光光盘。

CyberLink PowerBackup 2.5 试用版

PowerBackup 可备份您电脑中的珍贵数据。

Creative Sound Blaster X-Fi MB 试用版

Sound Blaster X-Fi MB 方案可为仅具备简单板载声卡的 PC 系统提供卓越的声音品质、特效及功能。对于游戏玩家来说，EAX® ADVANCED HD 4.0 通过其多环境渲染与混响模型技术，让您感受身临其境般更真实的 3D 游戏体验。